

ABBYY® FineReader 11

Průručka správce systému

Informácie v tomto dokumente sa môžu zmeniť bez predchádzajúceho upozornenia a nie sú pre spoločnosť ABBYY záväzné.

Softvér opísaný v tomto dokumente sa dodáva na základe licenčnej zmluvy. Softvér možno používať alebo kopírovať výlučne v súlade so zásadami tejto zmluvy. Nie je dovolené reprodukovat' ani odosielať nijakú časť tohto dokumentu v žiadnej forme ani žiadnymi prostriedkami, elektronicky alebo iným spôsobom a s akýmkoľvek cieľom bez výslovného písomného súhlasu spoločnosti ABBYY.

© ABBYY Production LLC, 2013. Všetky práva vyhradené.

ABBYY, logo ABBYY, ABBYY FineReader, ADRT sú ochranné známky alebo registrované ochranné známky spoločnosti ABBYY Software Ltd.

© 1984 – 2008 Adobe Systems Incorporated a držiteľia licencie spoločnosti Adobe. Všetky práva vyhradené.

Chránené patentmi USA č. 5,929,866; 5,943,063; 6,289,364; 6,563,502; 6,185,684; 6,205,549; 6,639,593; 7,213,269; 7,246,748; 7,272,628; 7,278,168; 7,343,551; 7,395,503; 7,389,200; 7,406,599; 6,754,382; Ostatné patenty sú v patentovom konaní.

Adobe® PDF Library je licencovaná spoločnosťou Adobe Systems Incorporated.

Adobe, Acrobat®, logo Adobe, logo Acrobat, logo Adobe PDF a Adobe PDF Library sú ochranné známky alebo registrované ochranné známky spoločnosti Adobe Systems Incorporated v Spojených štátoch amerických a/alebo iných krajinách.

© 1996 – 2007 LizardTech, Inc. Všetky práva vyhradené. Formát DjVu® je chránený patentom USA č. 6,058,214. Patenty v zahraničí sú v patentovom konaní.

© 2008 Celartem, Inc. Všetky práva vyhradené.

© 2011 Caminova, Inc. Všetky práva vyhradené.

Powered by AT&T Labs Technology.

© 2011 University of New South Wales. Všetky práva vyhradené.

Písma Newton, Pragmatica, Courier © 2001 ParaType, Inc.

Písmo OCR–v–GOST © 2003 ParaType, Inc.

© 2002 – 2008 Intel Corporation.

© 2010 Microsoft Corporation. Všetky práva vyhradené.

Microsoft, Outlook, Excel, PowerPoint, Windows Vista, Windows sú registrované ochranné známky alebo ochranné známky spoločnosti Microsoft Corporation v USA a/alebo iných krajinách.

© 1991 – 2008 Unicode, Inc. Všetky práva vyhradené.

© 2010, spoločnosť Oracle a/alebo jej pobočky. Všetky práva vyhradené

OpenOffice.org a logo OpenOffice.org sú ochranné známky alebo registrované ochranné známky spoločnosti Oracle a/alebo jej pobočiek.

Licencia JasPer verzie 2.0:

© 2001 – 2006 Michael David Adams

© 1999 – 2000 Image Power, Inc.

© 1999 – 2000 The University of British Columbia

© 1996 – 2011, spoločnosť Amazon.com, Inc. alebo jej pobočky. Všetky práva vyhradené.

EPUB® je registrovaná obchodná známka IDPF (International Digital Publishing Forum)

iPad® je ochranná známka spoločnosti Apple Inc., registrovaná v USA a iných krajinách.

Všetky ostatné ochranné známky sú výhradným vlastníctvom príslušných vlastníkov.

Obsah

INŠTALÁCIA PROGRAMU ABBYY FINEREADER 11 NA PRACOVNÝCH STANICIACH	3
Interaktívna inštalácia	3
Inštalácia z príkazového riadka.....	4
Používanie služby Active Directory	5
Používanie servera Microsoft System Center Configuration Manager (SCCM)	12
AKTIVÁCIA PROGRAMU ABBYY FINEREADER 11	17
Prečo je potrebná aktivácia?	17
Aktivácia produktu	17
Spôsoby aktivácie.....	17
Automatická aktivácia.....	18
Obnova licencie.....	18
NAJČASTEJŠIE KLADENÉ OTÁZKY	19
Môžem klonovať operačný systém s predinštalovaným programom ABBYY FineReader 11?.....	19
Ako opravím program ABBYY FineReader 11 na pracovných staniciach?.....	19
Ako z pracovnej stanice odstránim licenciu po vypršaní jej platnosti?.....	19
TECHNICKÁ PODPORA.....	20

Inštalácia programu ABBYY FineReader 11 na pracovných staniciach

Program ABBYY FineReader 11 môžete inštalovať priamo z disku CD-ROM alebo prostredníctvom siete (v takom prípade musíte skopírovať celý distribučný balík do súborového servera).

Program ABBYY FineReader 11 môžete na pracovných staniciach nainštalovať jedným z nasledujúcich spôsobov:

- manuálne v interaktívnom režime
- z príkazového riadka
- Active Directory
- Microsoft System Center Configuration Manager (SCCM)

Požiadavky pracovnej stanice

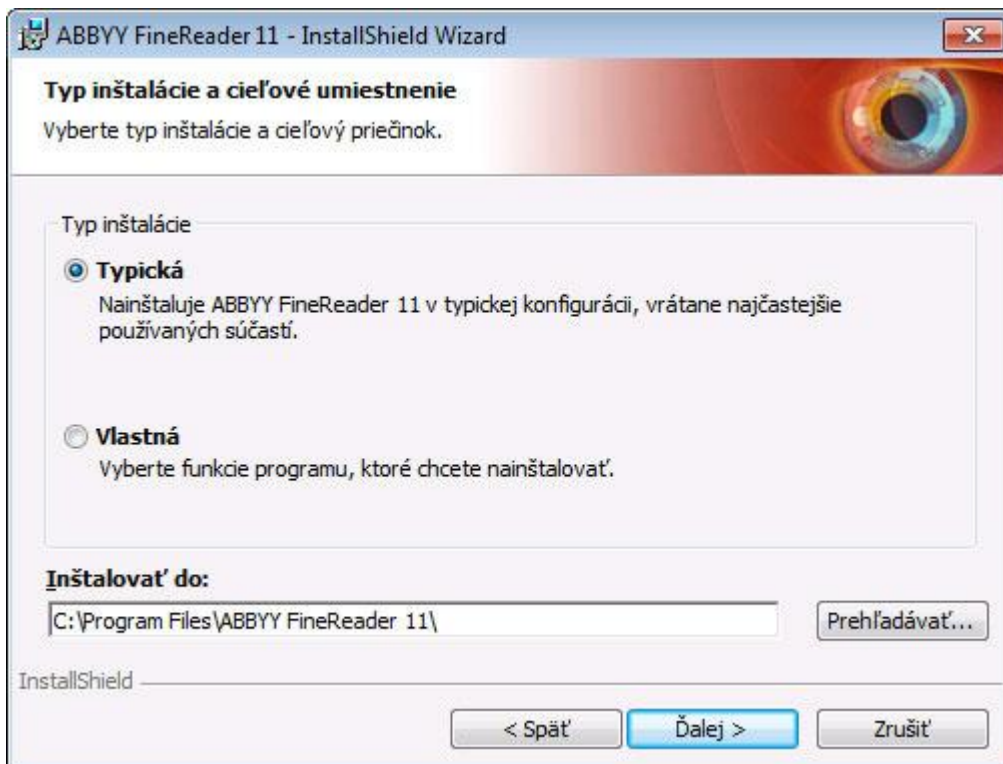
1. Procesor: 1 GHz alebo rýchlejší, 32-bitový (x86) alebo 64-bitový (x64)
2. Operačný systém: Microsoft Windows XP, Microsoft Windows Server 2003, Microsoft Windows Vista, Microsoft Windows 7, Microsoft Windows Server 2008 alebo Microsoft Windows Server 2008 R2 (ak chcete pracovať v lokalizovaných rozhraniach, operačný systém musí podporovať zodpovedajúci jazyk)
3. Pamäť: 1024 MB pamäte RAM plus 512 MB pamäte RAM pre každý ďalší procesor (v multiprocesorovom systéme)
4. 700 MB na inštaláciu všetkých komponentov programu a 700 MB na programové operácie
5. Video karta a monitor (min. rozlíšenie 1 024x768)
6. Klávesnica, myš alebo iné ukazovacie zariadenie

Poznámka: Aby bolo možné otvoriť súbory alebo snímky PDF z dokumentov aplikácií Microsoft Word, Microsoft Excel a Microsoft Outlook, musí byť nainštalovaná príslušná aplikácia balíka Microsoft Office.

Dôležité! Nemožno inštalovať rôzne verzie programu ABBYY FineReader na rovnakých pracovných staniciach.

Interaktívna inštalácia

1. Spustíte súbor **setup.exe** v priečinku, ktorý obsahuje distribučné súbory.



2. Postupujte podľa pokynov sprievodcu inštaláciou.

Inštalácia z príkazového riadka

- Spustíte súbor **setup.exe** v priečinku, ktorý obsahuje distribučné súbory, pomocou nižšie opísaných parametrov:

Verejná inštalácia

Pri verejnej inštalácii vpíšte

Setup.exe /j

V ponuke **Start (Štart)** pracovnej stanice sa zobrazí ikona programu. Kliknutím na túto ikonu sa program automaticky nainštaluje s predvolenou konfiguráciou (jazyk rozhrania sa zvolí automaticky podľa miestnych nastavení počítača).

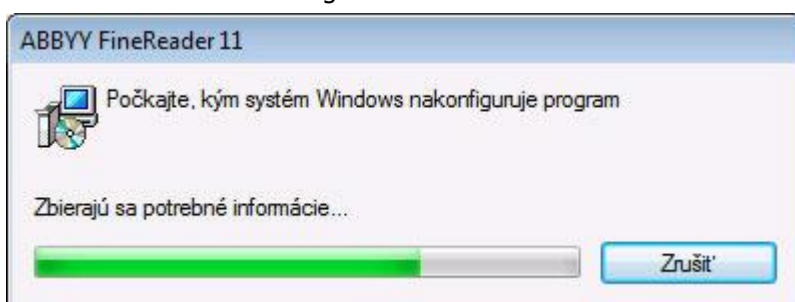
Inštalácia v tichom režime

Pri inštalácii v tichom režime vpíšte

Setup.exe /qn

V prípade inštalácie v tichom režime sa nezobrazujú inštalačné dialógové okná a program sa nainštaluje s predvolenou konfiguráciou (jazyk rozhrania sa zvolí automaticky podľa miestnych nastavení počítača).

Poznámka: Ak chcete, aby sa zobrazoval indikátor priebehu inštalácie, zmeňte „/qn“ na „/qb“. Nebudú sa zobrazovať žiadne iné dialógové okná.



Ďalšie možnosti príkazového riadka pre inštaláciu v tichom režime

/L<language code> zakáže automatický výber jazykového rozhrania a nainštaluje program ABBYY FineReader s jazykom rozhrania určeným z príkazového riadka.

Možné hodnoty **jazykového kódu***

1026	Bulharský
1028	Čínština (tradičná)
1029	Český
1030	Dánsky
1031	Nemecký
1032	Grécky
1033	Anglický
1034	Španielsky
1036	Francúzsky
1038	Maďarský
1040	Taliansky
1041	Japonský
1042	Kórejský
1043	Holandský
1045	Poľský
1046	Portugalský (Brazília)
1049	Ruský
1051	Slovenský
1053	Švédsky
1055	Turecký
1058	Ukrajinský
1061	Estónsky
1066	Vietnamský
2052	Čínština (zjednodušená)

*Počet jazykov rozhrania, ktoré sú k dispozícii, závisí od typu vášho distribučného balíka.

Príkaz /V"<command line>" sprostredkuje špecifikovaný príkazový riadok priamo súboru **msiexec.exe**.

Namiesto slov „command line“ (príkazový riadok) môžete špecifikovať nasledujúce hodnoty:

INSTALLDIR="<destination path>" definuje cestu k priečinku, do ktorého sa nainštaluje program ABBYY FineReader 11.

WEB_ALLOWED=<Yes or No> povolí alebo zakáže odosielanie informácií o zvolených nastaveniach programu ABBYY FineReader spoločnosti ABBYY prostredníctvom internetu.

Napr.:

Setup.exe /qn /L1049 /v INSTALLDIR="C:\ABBYY FineReader 11" WEB_ALLOWED=Yes

Tým sa nainštaluje program ABBYY FineReader 11 do priečinka C:\ABBYY FineReader 11. Ponuky, dialógové okná a ďalšie prvky rozhrania budú v ruštine. Informácie o zvolených nastaveniach programu ABBYY FineReader sa budú odosielať spoločnosti ABBYY prostredníctvom internetu. Kombinácia jazykov OCR, ktoré sú k dispozícii, závisí od typu distribučného balíčka.

Používanie služby Active Directory

Systémy Microsoft Windows Server 2003 a Microsoft Windows Server 2008 obsahujú integrovanú adresárovú službu **Active Directory**, ktorej súčasťou je funkcia **Group Policy (Skupinová politika)**. Modul inštalácie softvéru, ktorý je súčasťou funkcie Group Policy (Skupinová politika), vám umožní nainštalovať softvérovú

aplikáciu naraz na niekoľko pracovných staníc.

Služba **Active Directory** umožňuje tri hlavné spôsoby inštalácie:

- Publish to User (Vydať pre používateľa)
- Assign to User (Priradiť používateľovi)
- Assign to Computer (Priradiť počítaču)

Inštalácia programu ABBYY FineReader 11 prebieha spôsobom **Assign to Computer (Priradiť počítaču)**.

Dôležité!

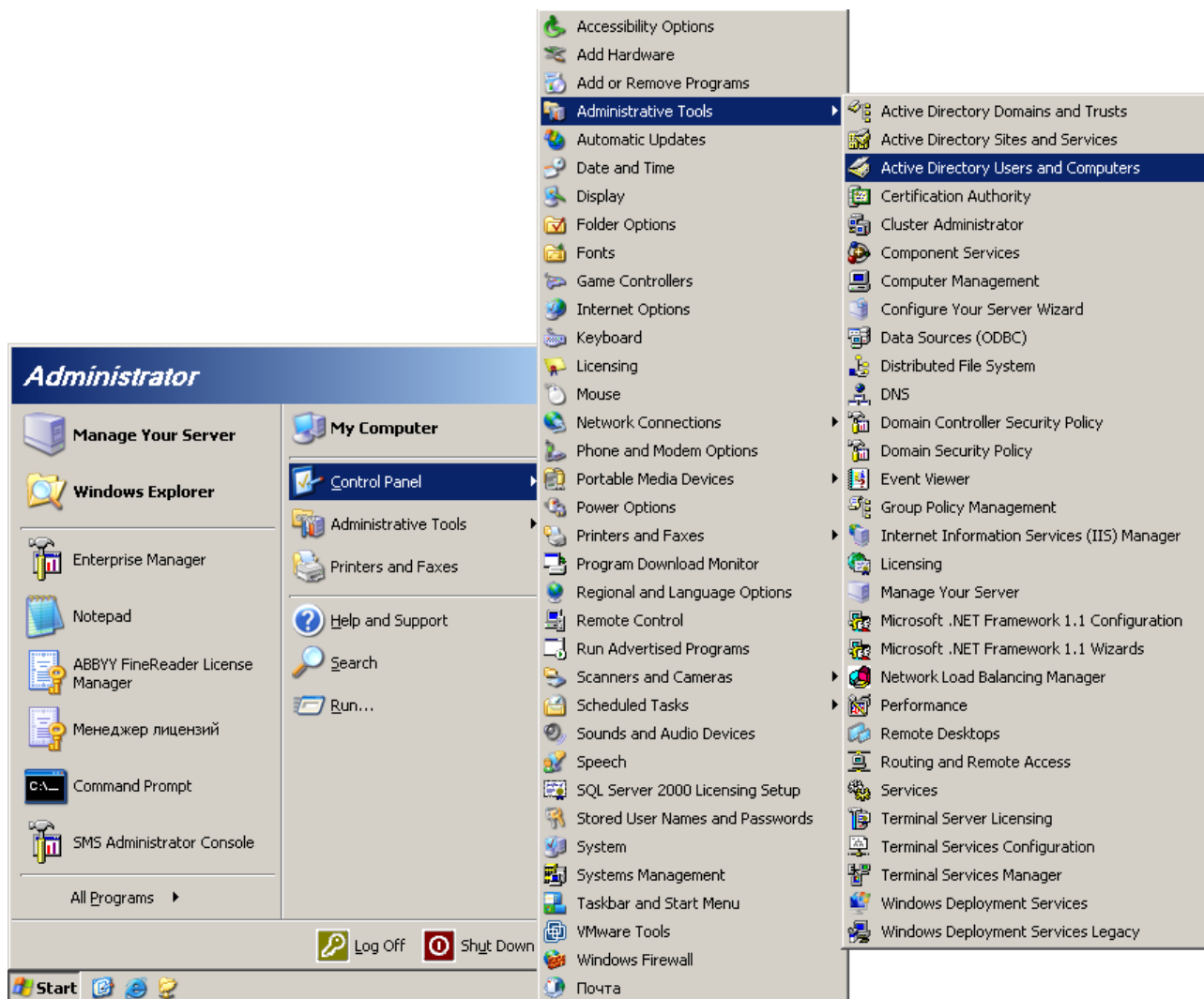
- Aby bola inštalácia programu ABBYY FineReader 11 úspešne dokončená, je potrebné pracovnú stanicu reštartovať.
- Spôsoby inštalácie **Publish to User (Vydať pre používateľa)** a **Assign to User (Priradiť používateľovi)** nie sú podporované.
- ABBYY FineReader si vyžaduje inštaláciu služieb Microsoft Core XML Services (MSXML) 6.0 na pracovnej stanici.

Príklad: Nasadenie programu ABBYY FineReader 11 pomocou služby Active Directory

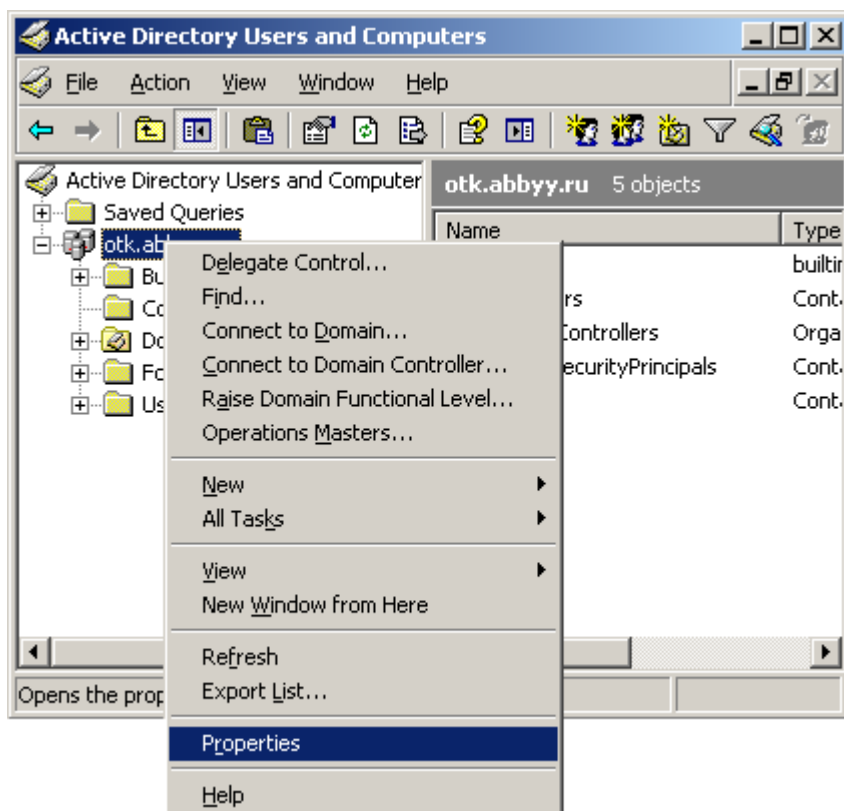
Príklad uvádza nasadenie v systéme Microsoft Windows Server 2003 s nainštalovanou konzolou Microsoft Group Management Console.

Program je inštalovaný na jeden počítač domény alebo na skupinu počítačov:

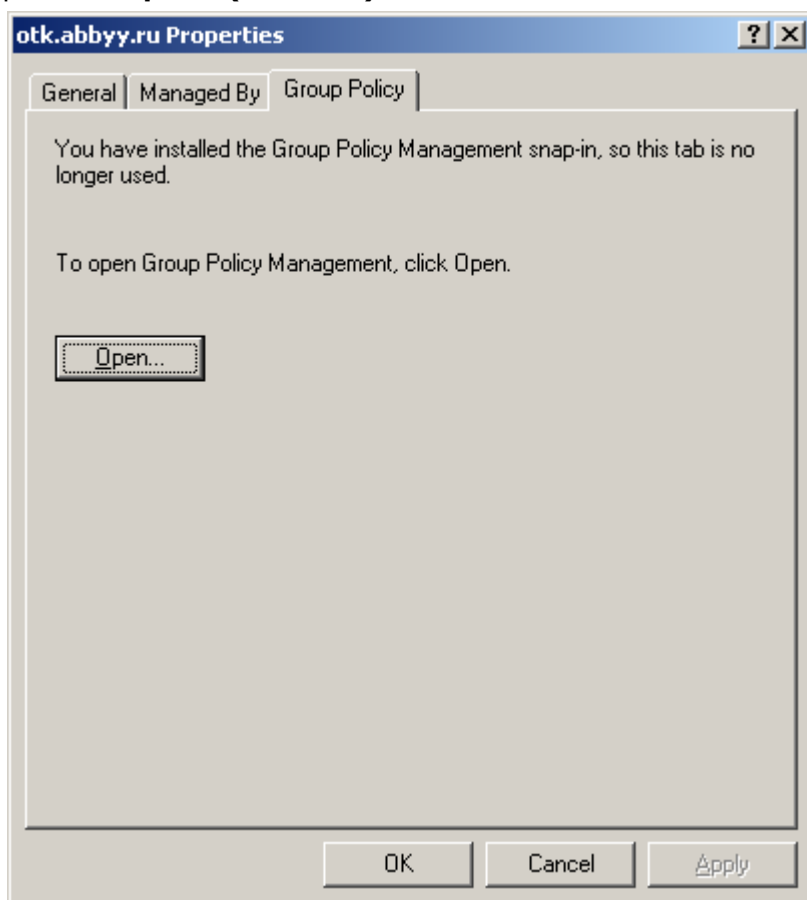
1. Skopírujte distribúciu programu ABBYY FineReader 11 na server.
2. Prejdite do ponuky **Start>Control Panel>Administrative Tools (Štart>Ovládací panel>Nástroje na správu)** a vyberte **Active Directory Users and Computers (Používatelia a počítače služby Active Directory)**.



3. Kliknite pravým tlačidlom myši na stránku, doménu alebo inú organizačnú jednotku, ktorá obsahuje počítač či skupinu počítačov, kam chcete nainštalovať program ABBYY FineReader 11.
4. V kontextovej ponuke zvolte **Properties (Vlastnosti)**.

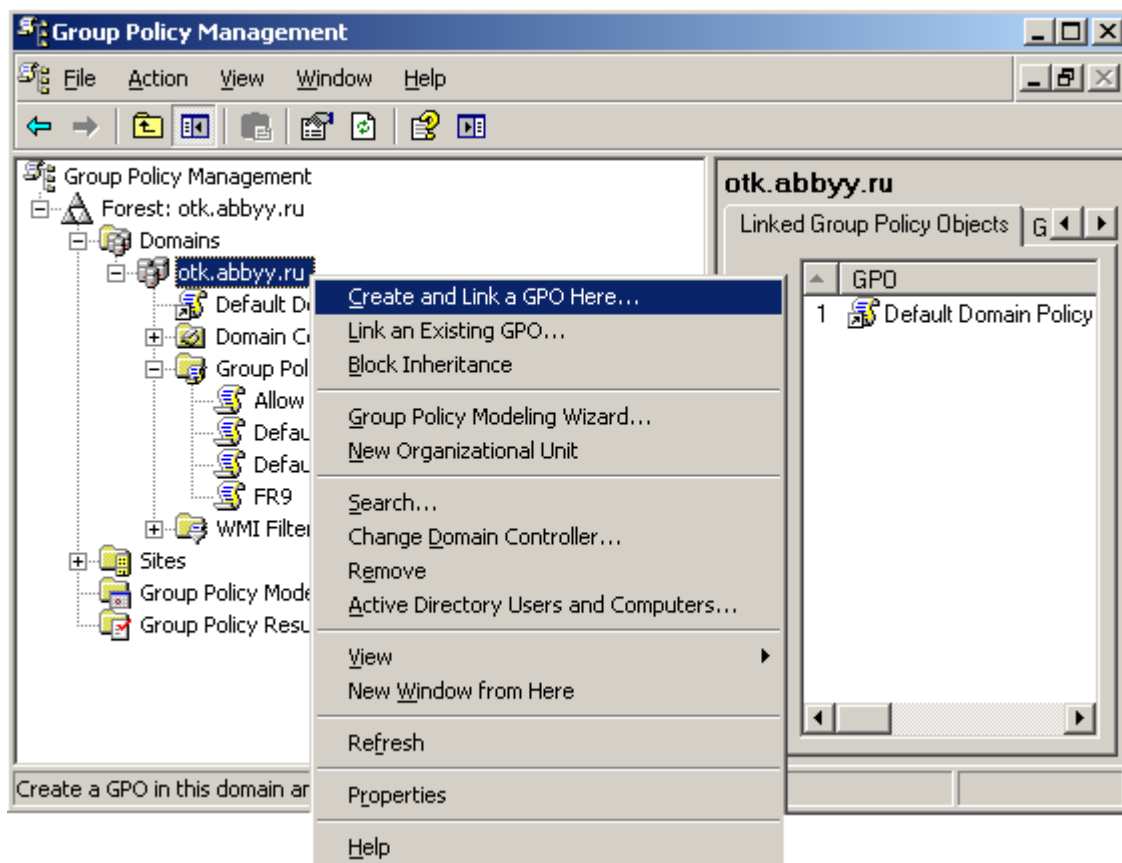


5. V dialogovém okně **Properties (Vlastnosti)** klikněte na kartu **Group Policy (Skupinová politika)** a potom na **Open... (Otvorit'...)**.

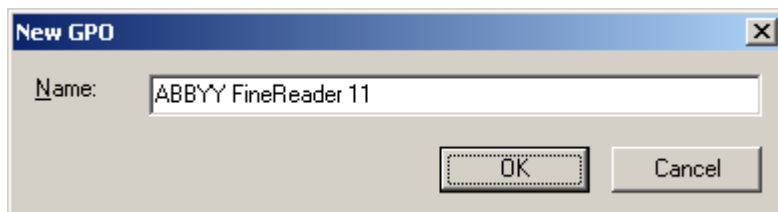


6. Pravým tlačítkem myši klikněte na organizační jednotku, která obsahuje počítač nebo skupinu počítačů, kam chcete nainstalovat program ABBYY FineReader 11.

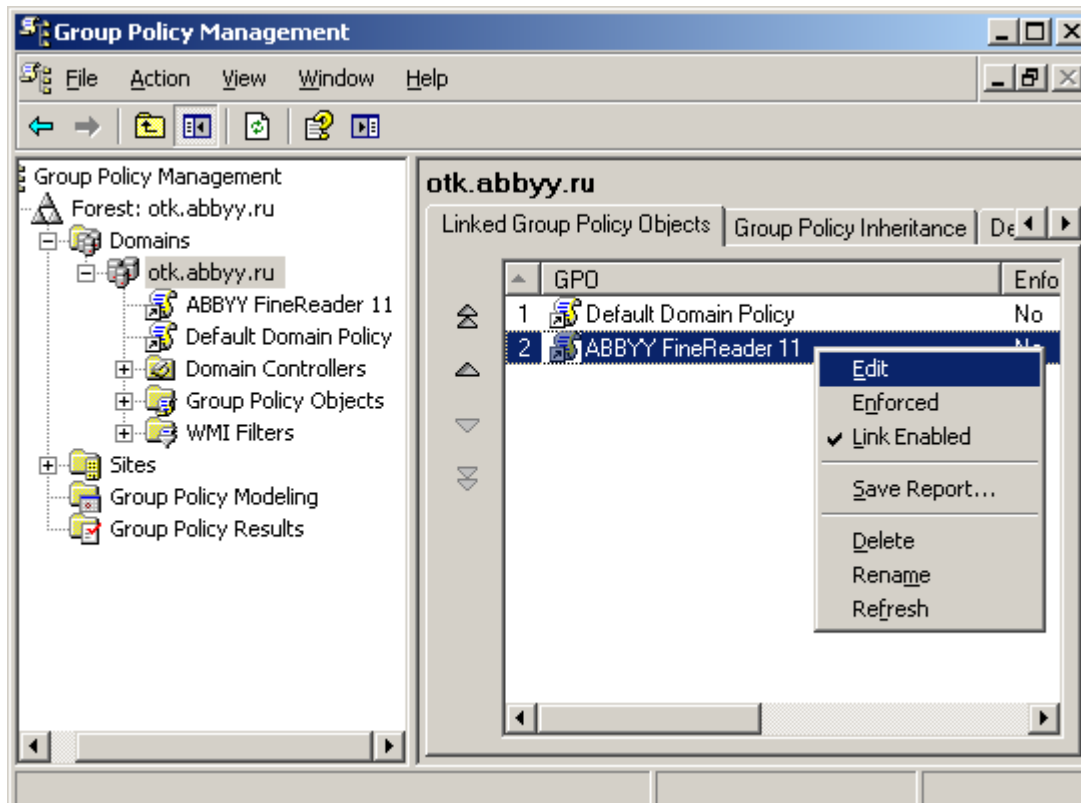
7. V kontextové nabídce vyberte možnost **Create and Link a GPO Here...** (Vytvořit a připojit objekt skupinové politiky...).



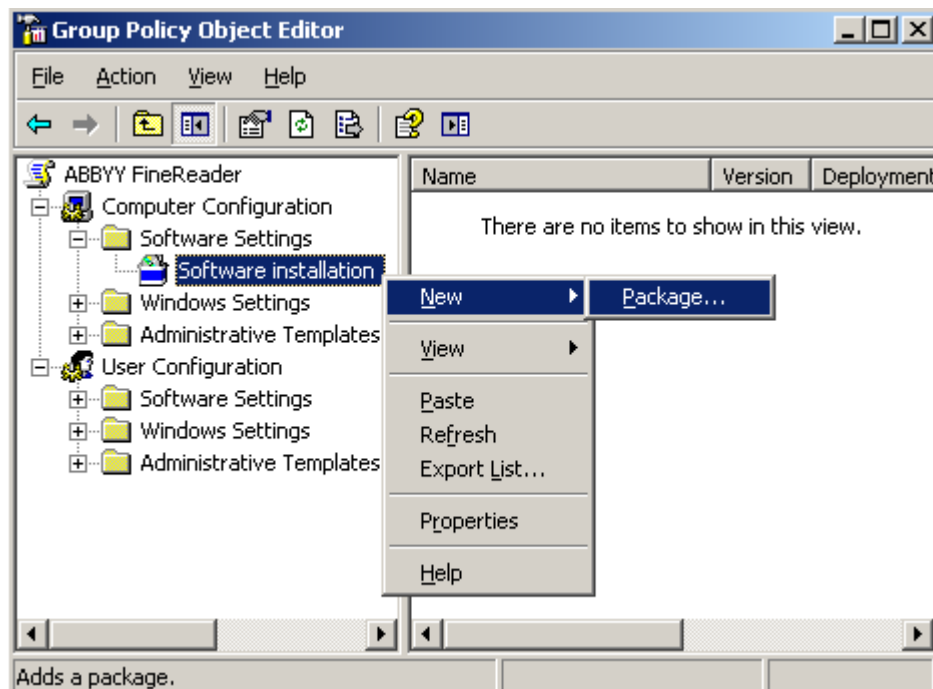
8. Vložte popisný název a klikněte na tlačidlo **OK**.



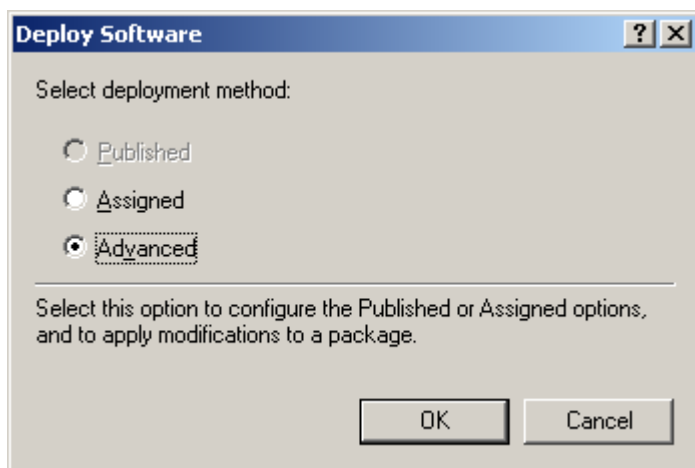
9. Pravým tlačítkem myši klikněte na objekt karty Group Policy (Skupinová politika), který jste právě vytvořili, a vyberte možnost **Edit (Upravit)**.



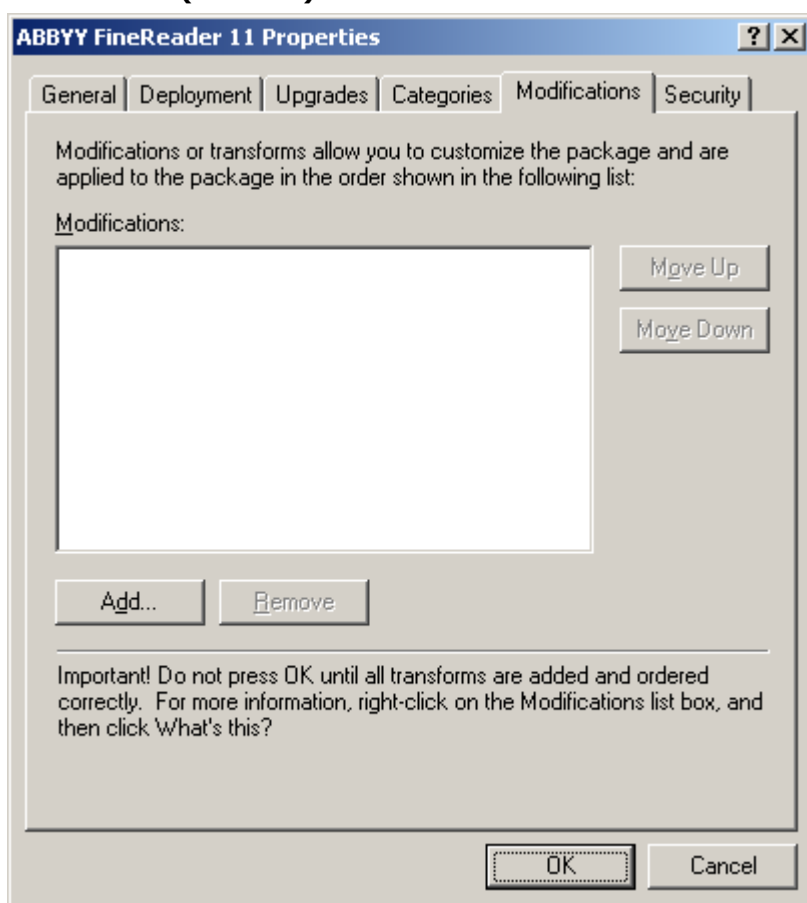
10. V okne **Group Policy Object Editor (Editor objektov skupinovej politiky)** kliknite na **Computer Configuration>Software Settings>Software Installation (Konfigurácia počítača>Nastavenia softvéru>Inštalácia softvéru)**.
11. V kontextovej ponuke vyberte možnosť **New/Package... (Nové/Balík...)**.



12. Uveďte sieťovú cestu k súboru **ABBYY FineReader 11.msi**.
Tento súbor je súčasťou distribúcie programu ABBYY FineReader na serveri.
13. Ako metódu nasadenia zvol'te **Advanced (Spresniť)**.



14. V dialógovom okne, ktoré sa otvorí, kliknite na kartu **Modifications (Úpravy)** a potom kliknite na tlačidlo **Add... (Pridať...)**.



15. Zvoľte jazyk rozhrania, ktorý má po nainštalovaní na pracovných staniciach program ABBYY FineReader používať. Súbory jazyka rozhrania sa nachádzajú v distribučnom priečinku na serveri. Názvy súborov s príslušnými jazykmi:

1026.mst	Bulharský
1028.mst	Čínština (tradičná)
1029.mst	Český
1030.mst	Dánsky
1031.mst	Nemecký
1032.mst	Grécky
1033.mst	Anglický
1034.mst	Španielsky

1036.mst	Francúzsky
1038.mst	Maďarský
1040.mst	Taliany
1041.mst	Japonský
1042.mst	Kórejský
1043.mst	Holandský
1045.mst	Poľský
1046.mst	Portugalský (Brazília)
1049.mst	Ruský
1051.mst	Slovenský
1053.mst	Švédsky
1055.mst	Turecký
1058.mst	Ukrajinský
1061.mst	Estónsky
1066.mst	Vietnamský
2052.mst	Čínština (zjednodušená)

Napr.: Ak chcete nainštalovať program ABBYY FineReader s ruským jazykovým rozhraním, vyberte súbor **1049.mst**.

Používanie servera Microsoft System Center Configuration Manager (SCCM)

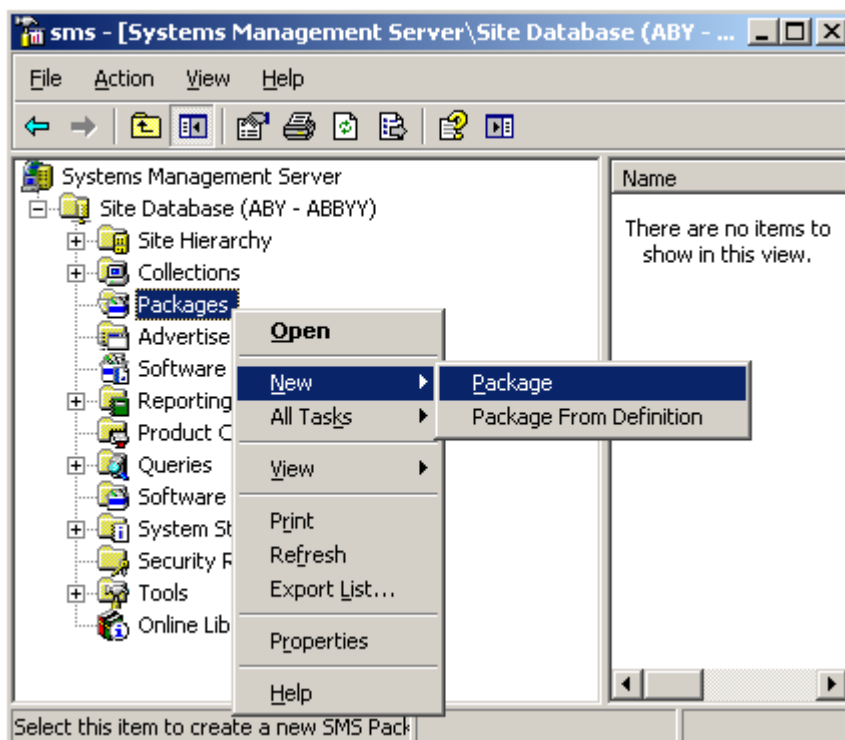
Microsoft System Center Configuration Manager automatizuje nasadenie softvéru v sieti LAN, a preto nie je potrebné nasadzovať softvér priamo tam, kde ho chcete nainštalovať (počítače, skupiny alebo servery).

Nasadenie softvéru pomocou služby SCCM prebieha v troch krokoch:

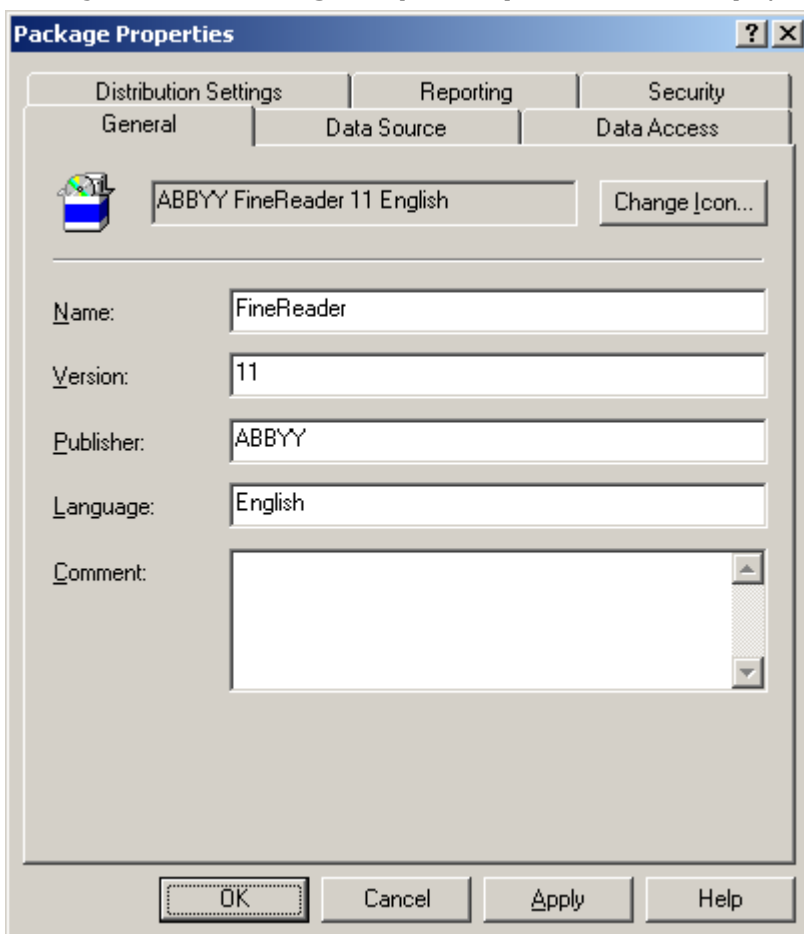
1. Príprava programu ABBYY FineReader 11 na automatizovanú inštaláciu (vytvorenie tzv. automatickej inštalácie)
2. Vytvorenie skriptu nasadenia, t. j. výber parametrov inštalácie:
 - názvy počítačov
 - čas inštalácie
 - podmienky pre inštaláciu
3. Inštalácia softvéru na špecifikované počítače pomocou služby SCCM v súlade s parametrami inštalácie určenými v skripte.

Príklad: Nasadenie programu ABBYY FineReader 11 pomocou služby SCCM

1. Skopírujte distribúciu programu ABBYY FineReader 11 na server.
2. V konzole SCCM Administrator Console vyberte možnosť **Packages (Balíky)**.
3. V ponuke **Action (Akcia)** vyberte **New>Package (Nové>Balík)**.

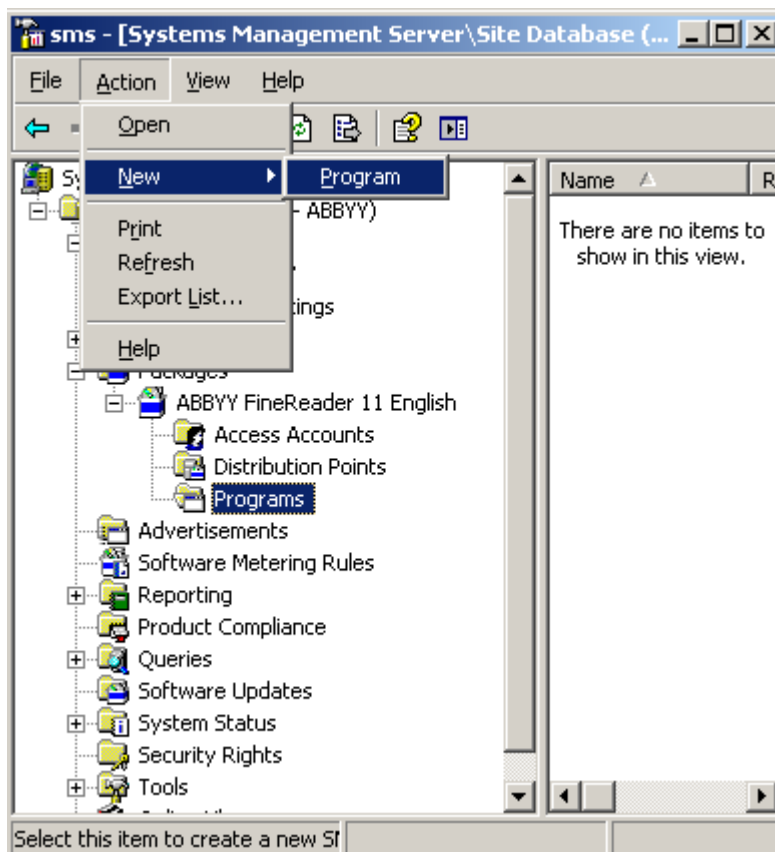


4. V dialógovom okne **Package Properties (Vlastnosti balíka)** vyberte požadované vlastnosti.



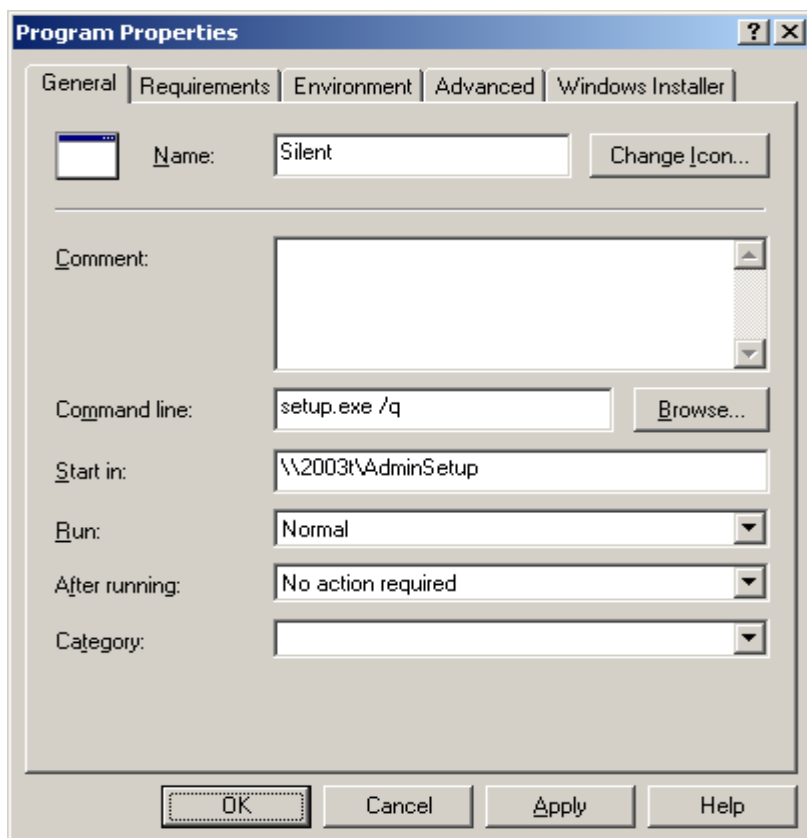
5. Kliknite na kartu **Data Source (Zdroj údajov)**.
6. Presvedčte sa, že nie je zvolená možnosť **This package contains source files (Tento balík obsahuje zdrojové súbory)** a kliknite na **OK**.
7. V balíku, ktorý ste práve vytvorili, zvol'te **Programs (Programy)**.

8. V ponuke **Action (Akcia)** vyberte **New>Program (Nové>Program)**.



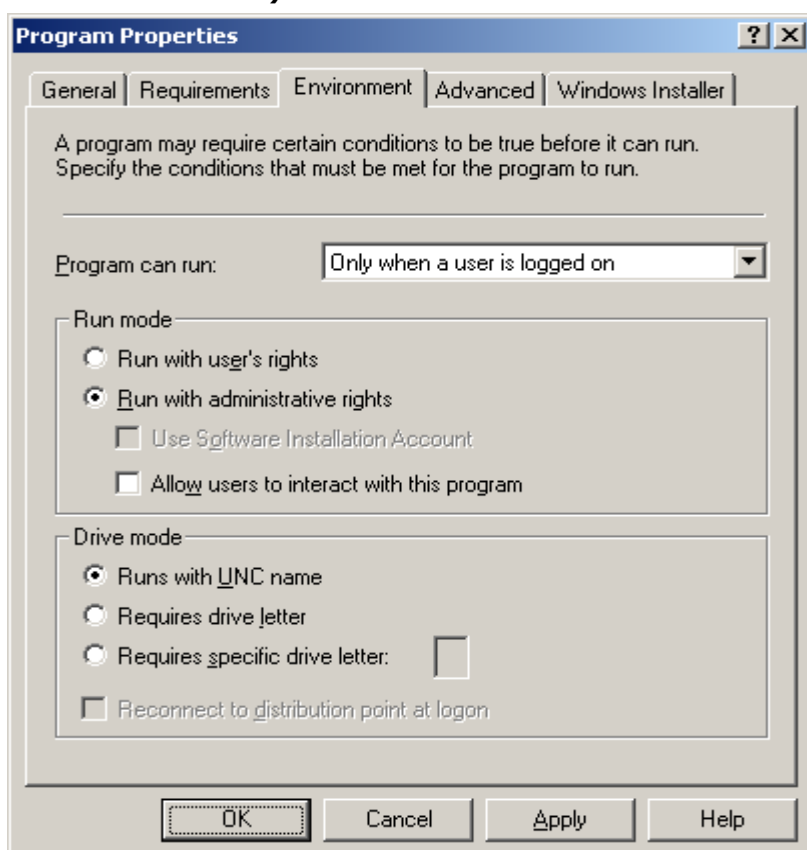
9. Na karte **General (Všeobecné)** dialógového okna **Program Properties (Parametre programu)**:

- Vložte popisný názov programu do poľa **Name (Názov)**
- Vpíšte **setup.exe /q** do poľa **Command Line (Príkazový riadok)**
- Do poľa **Start in (Spustiť v)** vložte sieťovú cestu k súboru **setup.exe** v distribučnom priečinku programu ABBYY FineReader (napr. **\\MyFileServer\Programs Distribs\ABBYY FineReader 11**).



10. Na karte **Environment (Prostředie)** dialogového okna **Program Properties (Parametre programu)**:

- Vyberte možnost **Run with administrative rights (Spustit' s právy správce)**
- Presvědčte se, že je označená možnost **Runs with UNC name (Spúšť'a sa s názvom vo formáte UNC)**



11. Ak je to potrebné, zmeňte nastavenie pol'a **Program can run (Program sa môže spustiť)** a kliknite na tlačidlo **OK**.
12. Môžete použiť aj sprievodcu **Distribute Software Wizard (Sprievodca distribúciou softvéru)**. Ak chcete spustiť sprievodcu, v ponuke **Action (Akcia)** vyberte **All Tasks>Distribute Software (Všetky úlohy>Distribúcia softvéru)** a riad'te sa pokynmi sprievodcu.

Dôležité! Nie je možné vytvárať distribučné body.

Aktivácia programu ABBYY FineReader 11

Prečo je potrebná aktivácia?

Spoločnosť ABBYY používa technológiu aktivácie softvéru, aby zabránila nepovolenému používaniu svojich softvérových produktov. Táto technológia obmedzuje počet kópií, ktoré môžu byť súčasne spustené, a zabráňuje inštalácii jednej kópie na neobmedzenom počte pracovných staníc. Neaktivovaná kópia programu ABBYY FineReader sa nespustí alebo sa spustí v skúšobnom režime – závisí to od vašej verzie produktu. V závislosti od vašej oblasti a verzie produktu môžu byť niektoré funkcie v skúšobnom režime nedostupné.

Aktivácia produktu

Ak program ABBYY FineReader 11 nebol na určitej pracovnej stanici aktivovaný alebo vypršala platnosť jeho licencie, pri pokuse o spustenie programu sa zobrazí dialógové okno požadujúce aktiváciu licencie.

Aktivácia trvá len niekoľko minút. **Sprievodca aktiváciou** pomôže používateľom odoslať spoločnosti ABBYY údaje potrebné na aktiváciu. Po odoslaní údajov sa produkt aktivuje automaticky alebo vložením **aktivačného kódu**, ktorý získate od spoločnosti ABBYY (podrobnosti nájdete v časti *Spôsoby aktivácie*).

Aktivácia programu ABBYY FineReader:

1. Spustíte program ABBYY FineReader 11 na pracovnej stanici.
2. Kliknite na **Aktivovať licenciu...**
Poznámka: Ak máte program ABBYY FineReader spustený v skúšobnom režime, vyberte možnosť **Pomocník>Aktivovať program ABBYY FineReader...**
3. Riad'te sa pokynmi Sprievodcu aktiváciou.
Ak chcete produkt aktivovať telefonicky alebo e-mailom, budete musieť do príslušného poľa Sprievodcu aktiváciou uviesť aktivačný kód, ktorý ste dostali od ABBYY, alebo poskytnúť cestu k aktivačnému súboru.

Po dokončení aktivačného procesu budete môcť program ABBYY FineReader 11 na danej pracovnej stanici používať v úplnom režime.

Spôsoby aktivácie

Môžete použiť nasledujúce spôsoby aktivácie:

- **Prostredníctvom internetu (rýchle, odporúča sa)**

Aktivácia sa vykoná automaticky a trvá len niekoľko sekúnd. V tomto prípade je potrebné mať aktívne internetové pripojenie.

- **Prostredníctvom e-mailu (rýchle)**

Sprievodca aktiváciou vytvorí aktivačnú e-mailovú správu. Túto správu odošlite spoločnosti ABBYY bez zmeny predmetu a textu správy. Ako odpoveď dostanete príslušný súbor. Uložte si tento súbor na pevný disk. V okne Sprievodcu aktiváciou kliknite na **Ďalej>**, potom na **Prehľadávať...** a uveďte cestu k súboru.

- **Na webovej lokalite (rýchle)**

Sprievodca aktiváciou zobrazí adresu URL, na ktorej si môžete svoju kópiu aktivovať, a zobrazí sériové číslo vašej kópie a identifikáciu produktu. Navštívte uvedenú adresu a do príslušných polí webovej stránky vložte sériové číslo a identifikáciu produktu. Vygeneruje sa potrebný súbor. Stiahnite si tento

súbor do počítača. V okne Sprievodcu aktiváciou kliknite na **Ďalej>**, potom na **Prehľadávať...** a uveďte cestu k súboru.

- **Prostredníctvom e-mailu z iného počítača (pomalé)**

Sprievodca aktiváciou zobrazí text aktivačnej e-mailovej správy a e-mailovú adresu, na ktorú ju treba odoslať. Na inom počítači vytvorte emailovú správu, do tejto správy skopírujte text zo Sprievodcu aktiváciou a odošlite správu na adresu zobrazenú v okne Sprievodcu aktiváciou. Ako odpoveď dostanete príslušný súbor. Tento súbor skopírujte do počítača, v ktorom sa má aktivovať program ABBYY FineReader 11. V okne Sprievodcu aktiváciou kliknite na **Ďalej>**, potom na **Prehľadávať...** a uveďte cestu k súboru.

Dôležité! Nemeňte text aktivačnej správy, ktorú vygeneroval Sprievodca aktiváciou. Uistite sa, že k správe nie sú pripojené žiadne prílohy a že na jej konci nie je automatický popis.

- **Prostredníctvom telefónu (pomalé)**

Dôležité! Tento spôsob aktivácie nie je dostupný pre niektoré typy distribučných balíkov.

V Sprievodcovi aktiváciou vyberte svoj štát. Sprievodca zobrazí telefónne čísla najbližšieho zastúpenia spoločnosti ABBYY alebo jej partnera. Zavolajte na jedno z týchto čísel a oznámte operátorovi svoje sériové číslo a identifikáciu produktu (oba údaje sa zobrazia v okne Sprievodcu aktiváciou). Operátor vám prečíta aktivačný kód. V Sprievodcovi aktiváciou kliknite na **Ďalej>** a vložte aktivačný kód.

Poznámka: Aktivačný kód obsahuje 26 znakov a jeho nadiktovanie môže chvíľu trvať.

Automatická aktivácia

Niektoré verzie produktu sa aktivujú cez Internet automaticky bez toho, aby požadovali potvrdenie používateľa. Tento spôsob aktivácie si vyžaduje aktívne internetové pripojenie. Ak automatická aktivácia z nejakého dôvodu zlyhá, môžete sa pokúsiť aktivovať produkt týmto spôsobom znovu, alebo si môžete zvoliť iný spôsob aktivácie.

Obnova licencie

Ak máte časovo obmedzenú licenciu, program ABBYY FineReader 11 nebudete môcť používať po vypršaní platnosti licencie. Ak chcete aj naďalej produkt používať, budete musieť spustiť Sprievodcu aktiváciou a aktivovať nové sériové číslo.

Najčastejšie kladené otázky

Môžem klonovať operačný systém s predinštalovaným programom ABBYY FineReader 11?

Pri nasadení programu ABBYY FineReader 11 môžete klonovať operačný systém Microsoft Windows XP/Vista/7. Po klonovaní operačného systému budete musieť program ABBYY FineReader aktivovať. Neaktivovaná kópia programu ABBYY FineReader sa nespustí alebo sa spustí v skúšobnom režime – závisí to od vašej verzie produktu. Niektoré verzie produktu sa aktivujú cez Internet automaticky bez toho, aby požadovali potvrdenie používateľa. Podrobnosti nájdete v časti *Aktivácia programu ABBYY FineReader 11*.

Dôležité!

1. Klonovanie je možné, len ak ste ešte nespustili program ABBYY FineReader na klonovanom počítači. V opačnom prípade budete musieť program ABBYY FineReader na tomto počítači opraviť. Pozrite si časť *Ako opravím program ABBYY FineReader 11 na pracovných staniciach?*
2. Once you have cloned your OS, you need to change its name and **Security Identifier (SID)**.
3. Skúšobné verzie programu ABBYY FineReader 11 nemožno klonovať.

Ako opravím program ABBYY FineReader 11 na pracovných staniciach?

Oprava programu ABBYY FineReader 11 v interaktívnom režime

Na pracovných staniciach vykonajte nasledovné:

1. V ponuke **Start>Control Panel (Štart>Ovládací panel)** vyberte možnosť **Add and Remove Programs (Pridanie alebo odstránenie programov)**.
Poznámka: V operačných systémoch Microsoft Windows Vista a Microsoft Windows 7 sa tento príkaz nazýva **Programs and Features (Programy a súčasti)**.
2. V zozname nainštalovaných programov vyberte program **ABBYY FineReader 11** a kliknite na možnosť **Change (Zmeniť)**.
3. V dialógovom okne **Program Maintenance (Údržba programu)** vyberte možnosť **Repair (Opraviť)** a kliknite na tlačidlo **Next (Ďalej)**.
4. Postupujte podľa pokynov sprievodcu.

Ako z pracovnej stanice odstránim licenciu po vypršaní jej platnosti?

1. Spustíte program ABBYY FineReader.
2. Vyberte možnosť **Pomocník>O programe...** a kliknite na **Informácie o licencií**.
3. Vyberte licenciu, ktorú chcete odstrániť, a kliknite na **Odstrániť**.

Poznámka: Ak nemôžete spustiť program ABBYY FineReader 11 výberom **Start>Programs (Štart>Programy)**, spustíte súbor **FineReader.exe** z príkazového riadka pridaním príkazu **–license**.

Technická podpora

V prípade akýchkoľvek otázok týkajúcich sa inštalácie alebo používania programu ABBYY FineReader 11, na ktoré ste nenašli odpoveď v tejto Príručke správcu systému, sa obráťte na službu technickej podpory spoločnosti ABBYY alebo partnerov spoločnosti ABBYY. Kontaktné informácie nájdete v časti „Support“ (Podpora) na adrese **www.abbyy.com**.